

# 용산 아이파크몰 Media Wall 제안

---

창강애드

# 용산 아이파크몰 의 특징



## 다양한 먹거리

쇼핑몰 대형/유명 음식점 다수 위치  
집객 유도 효과 높음



## 쇼핑 1번지

아이파크 백화점과 이마트 그리고  
신라 아이파크 면세점 등  
다양한 형태의 쇼핑 센터 집중



## 전자 제품 쇼핑몰

대형 전자상가 입점으로  
컴퓨터, 게임, 핸드폰 등  
다양한 전자제품 구매 고객

## 대형 호텔



드래곤 시티 호텔 체인 4개 브랜드  
(그랜드머큐어/노보텔스위트/노보텔/이비스스타일)이  
위치해 다양한 타겟의 호텔 투숙객 존재  
(세븐럭 카지노 입점 완료)

## 교통의 요충지



KTX / 일반열차 용산역,  
지하철 1/4호선, 경춘선, 경의중앙선  
통과하는 교통 요충지

## 엔터테인먼트



국내 최대 멀티플렉스인 CGV 외에도  
대형 서점/VR체험존/풋살장 등  
다양한 엔터테인먼트 시설 보유



# 용산 아이파크몰 Media Wall

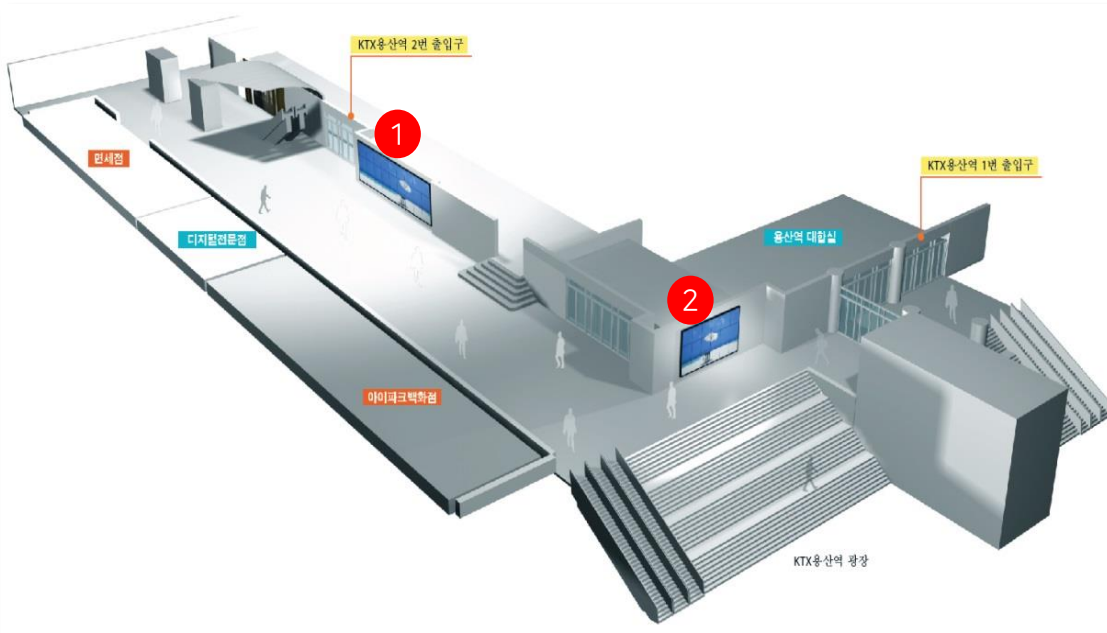
- ✓ 위치 : 용산 아이파크몰 3층 media wall
- ✓ 규격 및 세부위치  
: 11 x 2m x 1기 (연결통로/ 용산역 2번 출구 옆)  
7 x 2m x 1기 (정문 / 용산역 1번 출구 옆)
- ✓ 1일 노출횟수 : 100회 이상/20초 기준 (06:00~24:00 18시간 운영)
- ✓ 사양 : 1.875mm LED Display
- ✓ 월 광고비 : 700만원/2기, 1구좌 20초 기준 (vat별도)  
[1기 단독 참여시 1구좌 400만원]



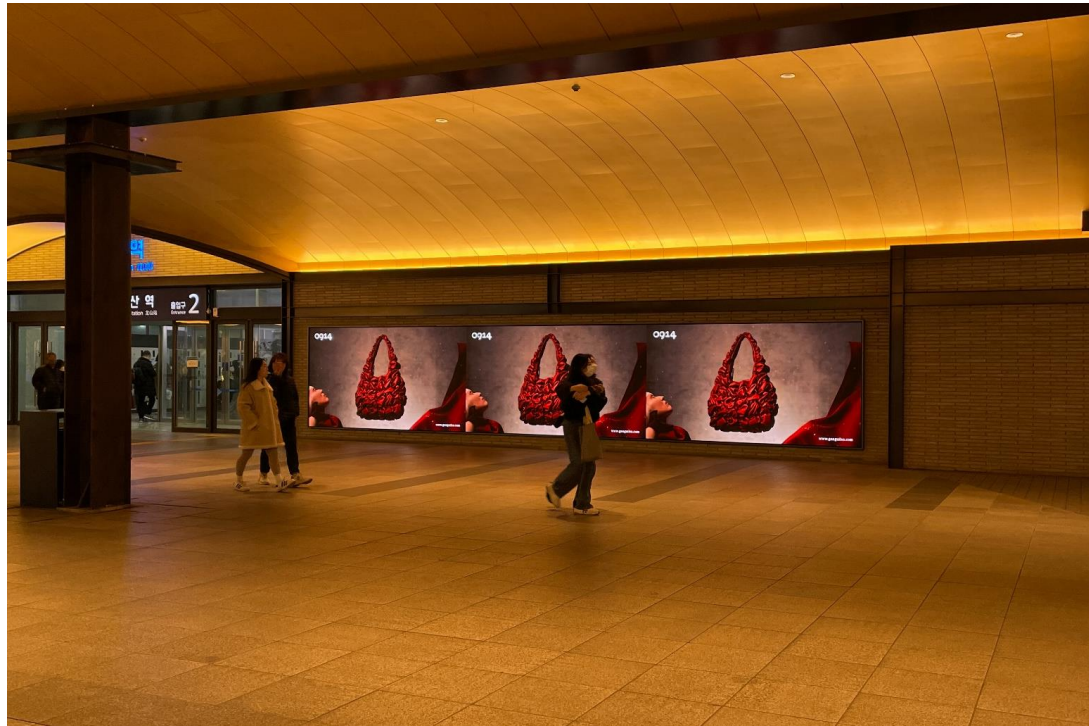
① 아이파크몰~용산역 출입구 media wall\_연결통로



② 용산역 광장~용산역 출입구 media wall\_정문

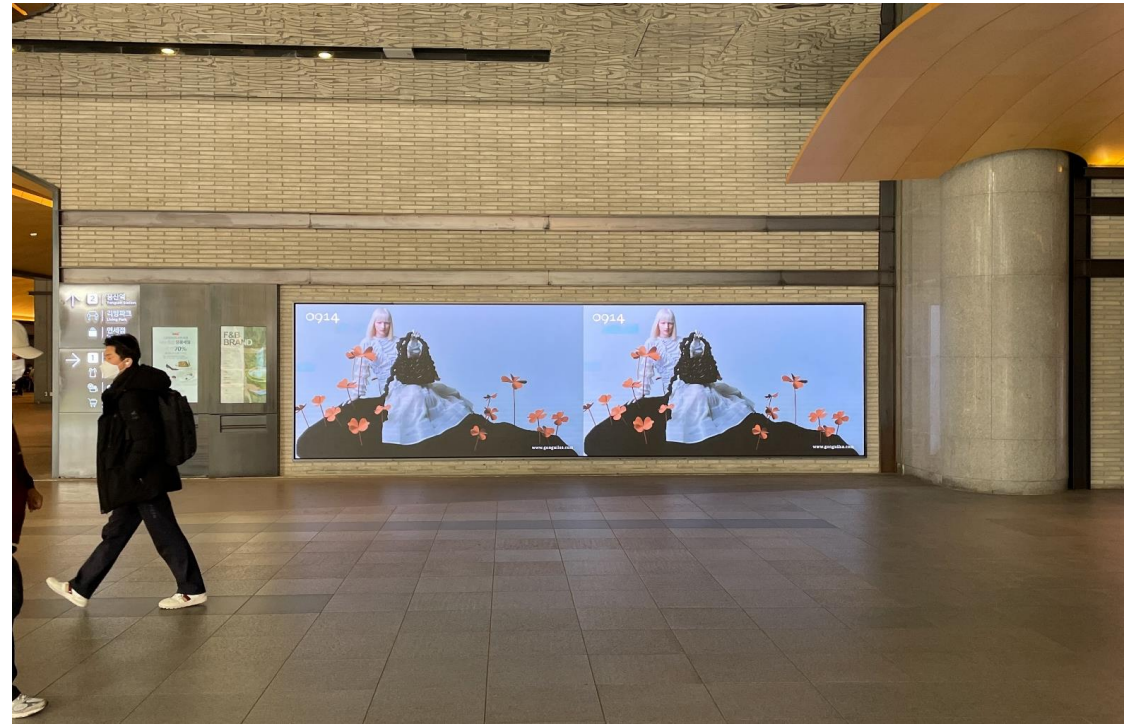


# 용산 아이파크몰 Media Wall의 장점



## 아이파크몰 내 최신사양 대형 사이니지

아이파크몰 내 유일한 대형 디지털 사이니지  
국내 최고의 화질 구현\_1.875mm pitch  
유동인구 눈높이에서 최첨단 화질(동영상) 구현  
(22년 시설물 리뉴얼을 통해 최상의 퀄리티 유지)



## 쇼핑몰/호텔/교통 등 Hot spot

아이파크몰 내 각종 시설물  
(쇼핑/호텔/교통 등) 이용객수가 많고  
해당 시설물 이용객 대상 노출 효과 우수

## Coverage 최고 효율 매체

아이파크몰 및 용산역 이용객 전체 Cover 하는 유일 매체  
아이파크몰 이용하는 3층 main 연결통로이며,  
용산역(기차/지하철) main 출구인 1,2번 출입구 위치



# 용산 아이파크몰 Media Wall 현장사진



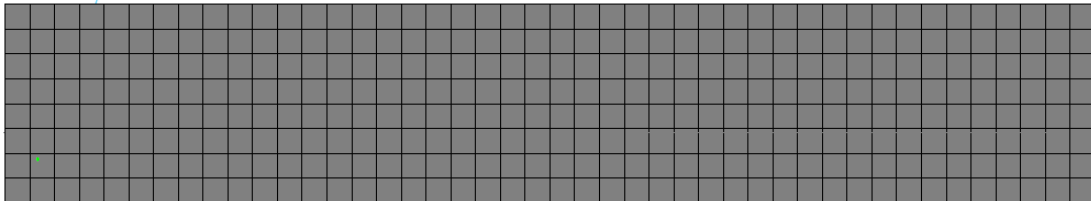
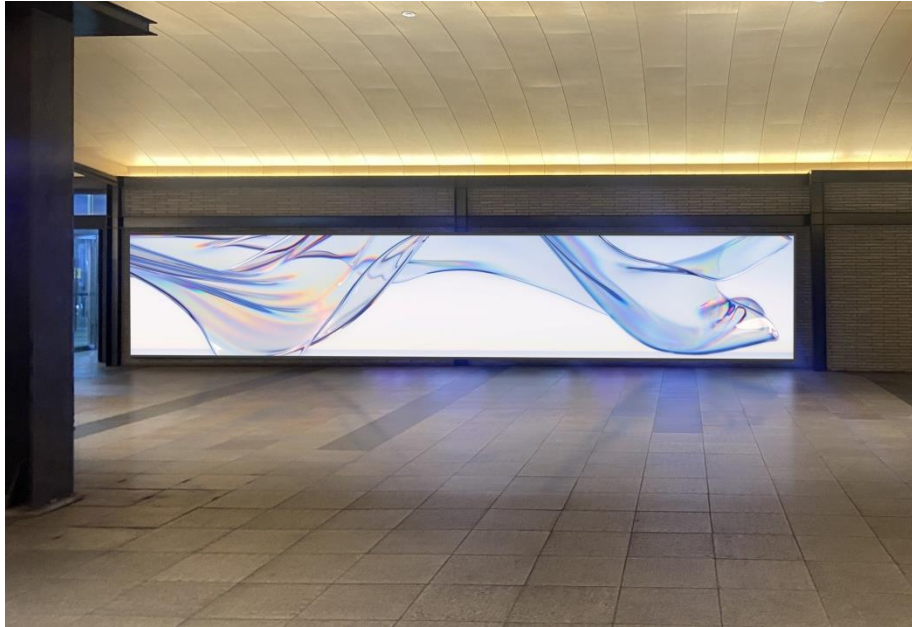
아이파크몰~용산역 출입구 media wall\_연결통로



용산역 광장~용산역 출입구 media wall\_정문

# 용산 아이파크몰 Media Wall 제작가이드라인

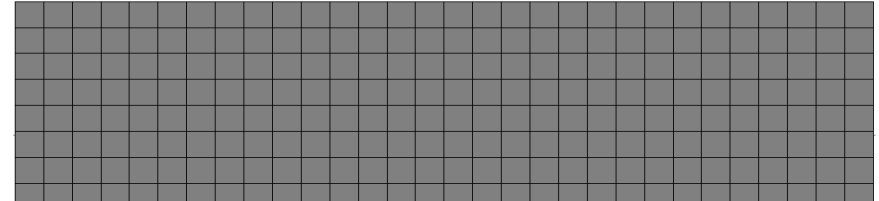
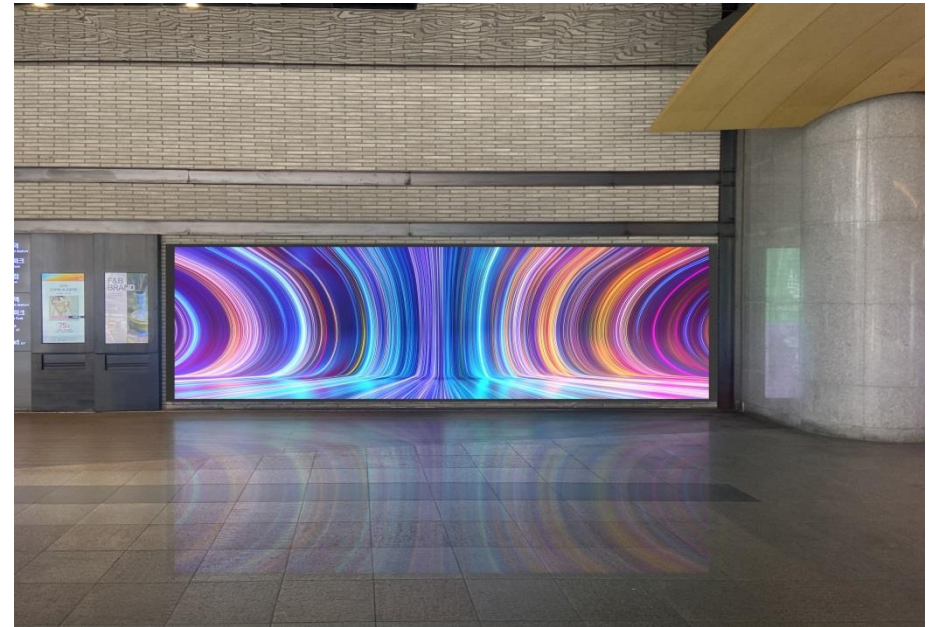
① 아이파크몰~용산역 출입구 media wall



VIEW "A"

- 해상도 (W)5,632 x (H)1,024
- 영상제작 확장자 및 코덱 MP4 확장자 H265 코덱

② 용산역 광장~용산역 출입구 media wall



VIEW "A"

- 해상도 (W)3,840 x (H)1,024 Pixel
- 영상제작 확장자 및 코덱 MP4 확장자 H265 코덱

[www.chkad.co.kr](http://www.chkad.co.kr)



김운철 부사장 010-2220-1214

이현우 팀장 010-6328-1858

이승훈 사원 010-9935-9738