

# 공항철도(A'REX) 광고물 제안\_역사/차내광고

---

창강애드

# 공항철도(A'REX)

서울시내 주요지역(서울역/홍대/상암)과 김포/인천국제공항을 가장 빠르게 연결하는 노선  
내국인은 물론 외국인들의 김포/인천공항 이동 주요 수단이며,  
22년 기준 1일 45만명 이상이 이용하는 공항 이용시 가장 이용객수가 많은 교통수단임

[공항철도 노선도]



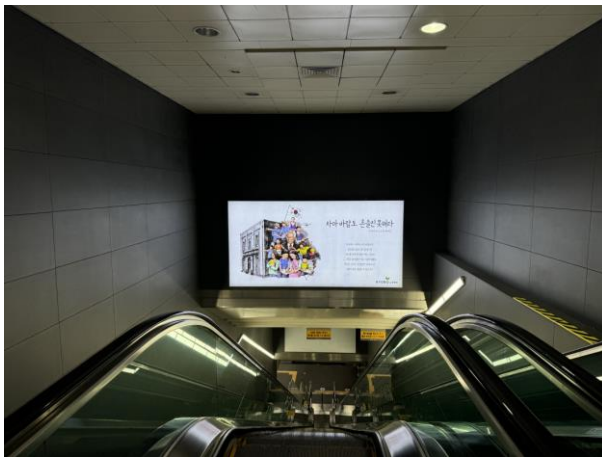
# 공항철도 주요 광고물 현황 및 특징

## 역사내 광고물



[역사내 스크린도어 광고]

- 주요역사 내 위치
- 열차 대기 시 노출효과 우수
- 가독성이 뛰어남



[역사내 라이트박스 광고]

- 주요역사 내 위치
- 역사내 이동시 노출효과 우수
- 사이즈가 크고 임팩트 있음

## 차내 광고물



[차내 유리칸막이 광고]

- 내부광고물 중 가장 큰 사이즈
- 입석/좌석 승객 동시 노출 가능



[차내 액자형 광고]

- 눈높이 위치해 노출효과 우수
- 2개 편성(전체 12량)참여로 노출수 많음



[차내 모서리형 광고]

- 좌석상단에 위치해 가시 방해요소 적음
- 동시 보여지는 매체 효과 매체 임팩트 있음

# 공항철도 스크린도어 광고물



- ✓ 공항철도 스크린도어
- ✓ 규격 / 사양 : A형(3.5\*1.9m), B형(2.7\*1.9m) / 조명 or 비조명
- ✓ 월 광고비 : 180~640만원 / 역사별, 타입별 상이
- ✓ 제작비 : A형(22.5만원) B형(17.5만원)

## ✓ 매체 특징

- 1) 서울주요역사~김포공항~인천공항 역사내 열차 탑승전 노출
- 2) 스크린도어 특성을 고려해 출발층 위치가 가장 선호되며, 역사별/위치별/타입별 단가 상이

## ✓ 역사별 현황

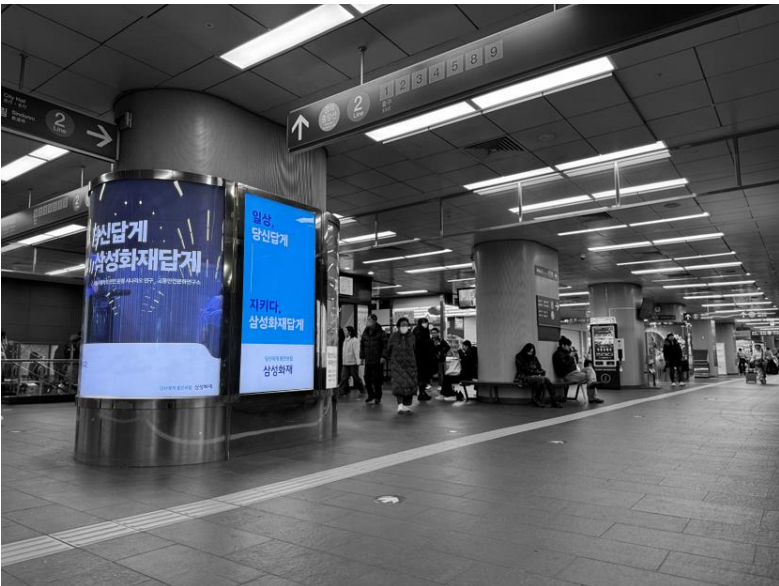
역사	구분	단가 (만원/월)		제작비 (만원)	비고
		출발	도착		
인천공항	A형	640	580	22.5	
	B형	632	470	17.5	
김포공항	B형	430	350	17.5	층별구분
DMC	A형	240	-	22.5	
	B형	180		17.5	
홍대입구	A형	470		22.5	
	B형	400		17.5	
서울역	A형	600	240	22.5	
	B형	480	180	17.5	

\* 비조명 스크린도어 광고는 역사별 별도 단가 책정

# 공항철도 역사내 광고물



[벽면 조명광고]



[기동광고]

- ✓ 공항철도 역사내 광고물
- ✓ 규격 /사양 : 매체별 상이/조명광고
- ✓ 월 광고비 : 역사별/매체별 상이
  - 1) 기동광고 : 150~550만원 2) 벽면 조명 광고 : 150~1,000만원
- ✓ 제작비 : 12.5~54만원
- ✓ 매체 특징
  - 1) 서울주요역사~김포공항~인천공항 역사내 위치한 광고물
  - 2) 기동형/벽면형/지주형/배너형 등 역사별 가장 우수한 위치로  
공항철도 이용객들의 주요 이동 동선내 위치

## ✓ 역사별 현황

역	구분	매체크기/외경		월 광고비 (만원)	구분	매체크기/외경		월 광고비 (만원)	
		가로(m)	세로(m)			가로(m)	세로(m)		
인천공항 T2	대합실 벽면형	5	3	800	홍대입구	지하2층 벽면형	4	2	200
	대합실 벽면형	3.5	2	400		지하2층 벽면형	3	2.5	180
대합실 벽면형	3	2	320	지하2층 벽면형		4	2	180	
대합실 벽면형	2.6	2	250	지하2층 벽면형		3	2	150	
대합실 벽면형	3.5	1.8	380	지하2층 기동형		7.2	2.4	500	
대합실 벽면형	3.5	1.8	370	지하3층 벽면형		4	2	200	
대합실 벽면형	5	1.8	510	지하3층 벽면형		4	2	180	
대합실 벽면형	4	2	450	지하3층 벽면형		4	2	300	
대합실 벽면형	3	2	350	지하2층 벽면형		3	4	200	
대합실 기동형	6.8	2.89	550	지하2층 기동형		7	2.4	500	
승강장 벽면형	4	2	350	지하1층 벽면형	8	4	1,000		
승강장 기동형	6.8	2.89	520	지하1층 벽면형	6	3	600		
승강장 기동형	6.8	2.89	420	지하2층 벽면형	4	2	400		
김포공항	지하2층 기동형	1.18	1.9	78	지하2층 벽면형	4	2	400	
	지하2층 기동형	1.18	1.9	63	지하3층 벽면형	4	2	400	
	지하2층 벽면형	4	2	310	지하3층 벽면형	4	2	350	
	지하2층 벽면형	4	2	290	지하3층 기동형	6.22	2.4	450	
	지하2층 벽면형	3	2	250	지하철 연결통로 벽면부착	3.55	1.85	300	
	지하1층 벽면형	2.5	2	240	지하철 1호선 연결통로 벽면부착	4	2	500	
	지하1층 벽면형	3	2	290	지하철 4호선 연결통로 벽면부착	4	2	500	
	지하1층 벽면형	6	2	600	지하철 연결통로천장배너	2.4	0.5	600	
DMC	지하1층 벽면형	4	2	200	대합실(지하6층) 부착형	4	2	350	
	지하1층 벽면형	4	2	180					
	지하1층 벽면형	3	2	135					
	지하1층 기동형	4.46	2.4	250					
	지하1층 기동형	5.26	2.4	250					
	지하1층 기동형	4.46	2.4	230					
	지하2층 벽면형	3	2	135					
	지하2층 벽면형	3	2	150					

기타 역사는 추가 확인 필요

# 공항철도 차내 광고물



[차내 액자형 광고]



[차내 유리칸막이 광고]

- ✓ 공항철도 역사내 광고물
- ✓ 규격 /사양 : 아래 표 참조
- ✓ 월 광고비 : 편성 단위로 참조 (세부내용 아래 표 참조)
  
- ✓ 매체 특징
  - 1) 공항철도 차내광고물로 이동간 장시간 노출 가능
  - 2) 좌석+입석 승객 노출유효하며, 편성단위 광고로 주목도 매우 높음

## ✓ 역사별 현황

매체	규격(cm)	최소 참여 수량	월 광고비	제작비
액자형 광고	A형(45*35cm), B형(40*50cm)	2편성 188매	700만원	30만원
유리칸막이 광고	52*60cm	1편성 164매	700만원	100만원
모서리 광고	92*26cm	1편성 32매	150만원	20만원
액자+유리칸막이+모서리 1편성 패키지 참여시			1,100만원	140만원

※ 1편성= 6량 기준

[www.chkad.co.kr](http://www.chkad.co.kr)



김운철 부사장 010-2220-1214

이현우 팀장 010-6328-1858

이승훈 사원 010-9935-9738